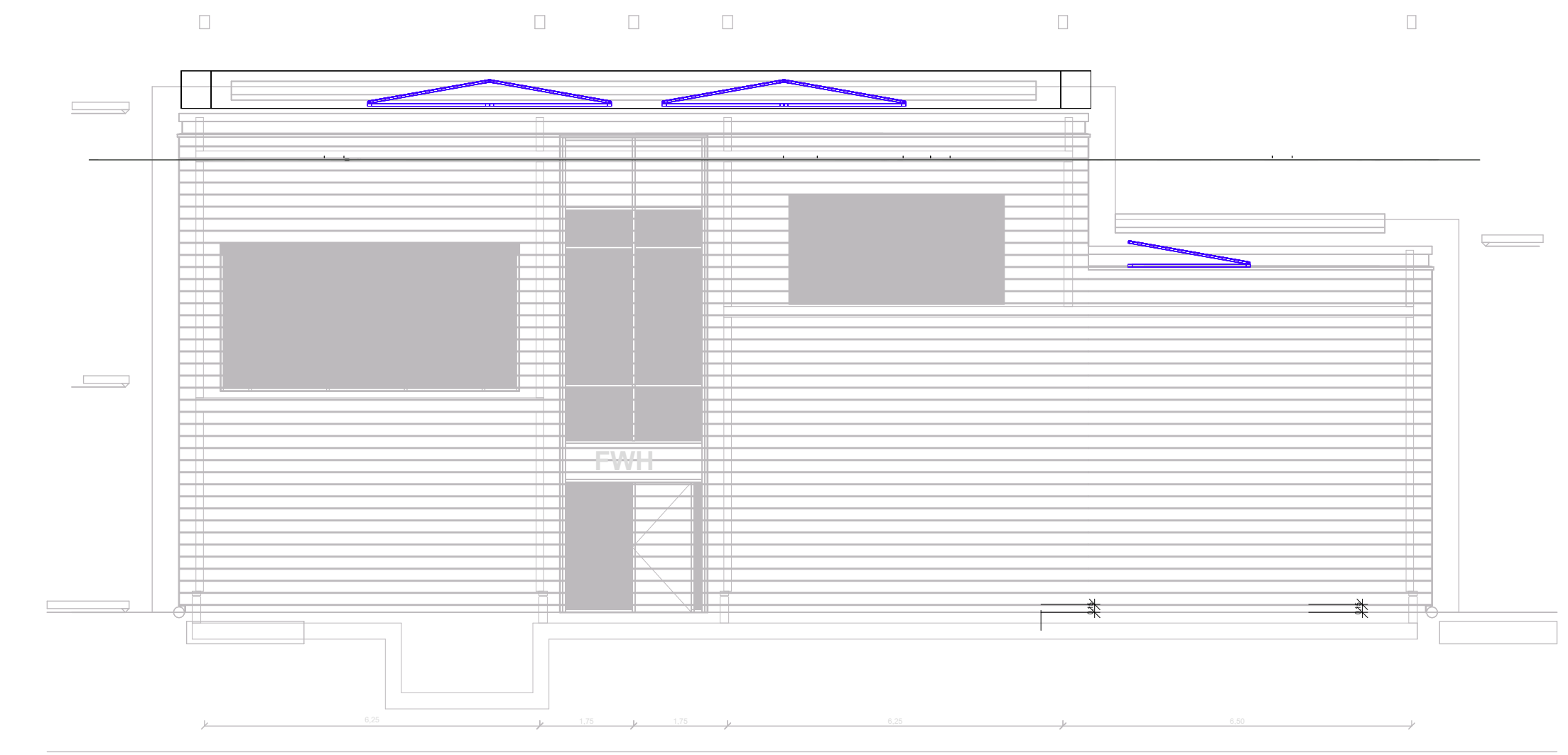


G2638 - FEUERWACHE MÄRKISCHE STRAßE 11A, BOCHUM, NEUBAU



- Montagegestell 10°, Aufrechte Ausrichtung  
PV-Modul, 575Wp

- aufrecht positioniert, absolute OST-WEST-Ausrichtung, orthogonal zur Attika
- Horizontale Befestigung
- Variante Sattel
- 0,80 m Gangfläche

[illegible]